



LIVING PLANET FUND



LIVING PLANET FUND – EQUITY: Classe A (Privée) & B (Institutionnelle)

au 29.02.2008

Placements en actions internationales, axés sur des sociétés qui ont une approche proactive des questions environnementales et sociales et qui sont leaders dans leur secteur d'activité.

Présentation du Fonds

- Living Planet Fund – Equity est un compartiment du «fonds de fonds» Living Planet Fund. Le Living Planet Fund est un organisme de placement collectif en valeurs mobilières (OPCVM) enregistré au Luxembourg en vertu de la partie I de la loi du 20 décembre 2002 relative aux organismes de placement collectif.
- Le compartiment investit à l'échelle internationale dans des sociétés dont les performances environnementales, sociales et économiques sont supérieures à la moyenne et qui offrent un potentiel de croissance prometteur. L'univers de placement comprend à la fois leaders et innovateurs. Les leaders sont de grandes entreprises affichant les meilleures performances environnementales et/ou sociales dans leur secteur respectif. Les innovateurs sont des entreprises plus petites et plus récentes, dont les produits et services offrent des avantages environnementaux avérés et une grande efficacité en termes d'exploitation des ressources.
- Le portefeuille adopte des pondérations par pays et par secteur proches de celles de l'indice MSCI World et offre une opportunité de diversification par rapport aux fonds en actions mondiales du point de vue de son profil risque/rendement.

Critères de Sélection

Les sociétés susceptibles d'être intégrées dans le compartiment sont évaluées sur la base de critères financiers traditionnels en ce qui concerne leur potentiel économique, ainsi qu'en fonction des quatre séries d'indicateurs suivants:

Politique Environnementale

- Politique environnementale
- Respect de la législation environnementale
- Publication de rapports sur l'impact environnemental
- SGE (Système de gestion de l'environnement)

Processus de Production

Evaluation des processus de production et cycles de vie des produits selon les axes suivants:

- recyclage
- réduction des déchets
- énergie renouvelable
- efficacité énergétique
- gestion de l'eau
- émissions de gaz à effet de serre
- réduction/élimination des POP¹ et des EDC²

Indicateurs Sociaux

- Politique transparente en matière de normes sociales
- Egalité d'accès à l'emploi
- Participation communautaire
- Relations adéquates avec les employés, les fournisseurs et les autres parties prenantes

Certifications et Codes

- Certification à des normes externes telles que:
 - ISO 14001
 - FSC (Forest Stewardship Council)
 - MSC (Marine Stewardship Council)
- OIT (Organisation internationale du travail)
- Codes de bonnes pratiques

Les sociétés les plus performantes («best in class») identifiées par secteur pourront éventuellement être retenues parmi les sociétés composant le Fonds.

Le compartiment n'investira pas dans des actions ou des produits en provenance de sociétés exerçant une activité³ dans les domaines suivants:

- fabrication d'armes et autres produits militaires
- production et transformation du tabac
- fabrication d'alcool
- jeux de hasard
- production d'énergie nucléaire
- ingénierie génétique⁴

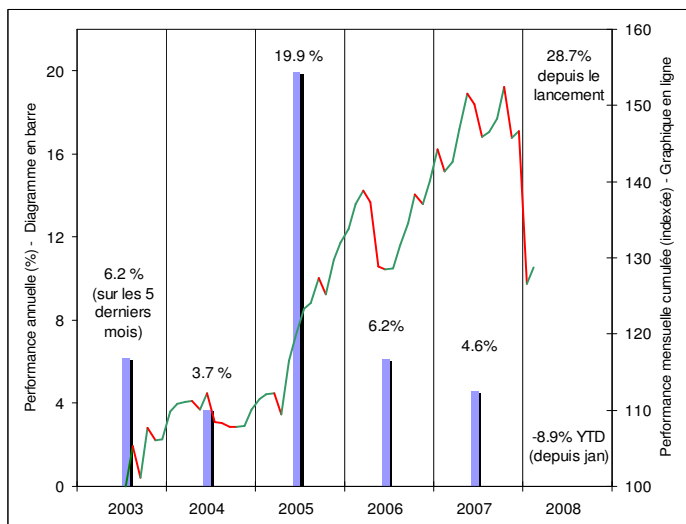
¹ Polluants Organiques Persistants

² Produits Chimiques perturbant le système Endocrinien

³ Si le chiffre d'affaires (CA) découlant de cette activité excède 10% du CA consolidé.

⁴ Sociétés qui utilisent la technologie génétique en milieu environnemental (agriculture).

Performance – Parts de Classe A



La performance passée ne constitue pas nécessairement une indication de la performance future. Dans la mesure où la valeur des parts peut fluctuer, aucune garantie ne peut être donnée quant aux rendements futurs. Les parts du Fonds mentionnées dans cette publication ne peuvent être proposées ou vendues aux Etats-Unis. Les informations indiquées sur cette page ne constituent pas une offre, elles n'ont qu'un but informatif.

Structure du Portefeuille (en %)

Par Pays – Top 10

1. Etats Unis d'Amérique	15.6
2. Allemagne	13.2
3. Suisse	9.2
4. Canada	8.7
5. Danemark	7.0
6. Japon	6.0
7. France	5.2
8. Autriche	5.1
9. Royaume Uni	4.9
10. Suède	3.8

Par Compagnies – Top 10

1. Solarworld	3.2
2. Veolia	3.1
3. IBM	2.9
4. Gamesa Tecno	2.9
5. Vestas Wind Systems	2.8
6. CDN Pacific Railway	2.4
7. BG Group	2.3
8. Q-Cells	2.2
9. Novo Nordisk-B	2.2
10. Gilead Sciences	2.2

Exemples de Leaders

Baxter International
Lindt & Sprüngli
Nokia
SAP
Westpac Banking

Exemples d'Innovateurs

Abengoa
Headwaters
Masterflex
Solarworld
Whole Foods Market

Caractéristiques du Fonds

Société de gestion:	Living Planet Fund Management Company S.A.
Gestion de portefeuille:	Sarasin Bank & Cie AG
Administrateur:	UBS Fund Services (Luxembourg) S.A.
Banque dépositaire:	UBS (Luxembourg) S.A.
Réviseurs:	PricewaterhouseCoopers, Luxembourg
Type de fonds:	ouvert
Domicile du fonds:	Luxembourg
Cotation en bourse:	Bourse du Luxembourg
Date de lancement:	31.07.2003
Monnaie de compte:	EUR
Clôture de l'exercice:	31 décembre
Emission/rachat:	quotidiennement
Distribution:	aucune, réinvestissement
Redevance globale (all-in fee) par an pour la Classe A:	2.04%
Redevance globale (all-in fee) par an pour la Classe B:	1.56%
Indice de référence (benchmark):	MSCI World

Références Boursières

	Classe A	Classe B
Dénomination du titre	Living Planet Fund – Equity	Living Planet Fund – Equity
Nom de l'unité	Classe A	Classe B
Code ISIN	LU0169371266	LU0169371779
Bloomberg	LIVPLNA LX	LIVPLNB LX
Telekurs	1611752 LPFUND EQUITY A	1611753 LPFUND EQUITY B
Investissement min.	500 Euros	500,000 Euros

Données Actuelles

Taille du fonds (en millions): 28.34 EUR 44.92 CHF

	Classe A		Classe B	
	en EUR	en CHF	en EUR	en CHF
Valeur liquidative par unité:	128.73	204.03	1314.19	2082.97
– Plafond des 12 derniers mois:	152.44	241.61	1556.04	2466.29
– Plancher des 12 derniers mois:	126.60	200.66	1292.42	2048.46

Données Statistiques (depuis le lancement)

Bêta:	1.03	1.03
Corrélation:	0.95	0.95
Risque total en % – Fonds:	10.9	10.9
Risque total en % – Indice de réf. (Benchmark):	10.1	10.1
Ratio de Sharpe:	0.3	0.4

Contact

e-mail: info@livingplanetfund.com
Sites Internet: www.livingplanetfund.com
www.livingplanetcompany.com

Documentation

Des copies des règlements du fonds, le prospectus, le prospectus simplifié ainsi que les rapports annuels et semestriels du fonds peuvent être obtenus gratuitement auprès de:
Living Planet Fund Management Company S.A.
33A, Avenue J.F. Kennedy
L – 2010 Luxembourg