



LIVING PLANET FUND



LIVING PLANET FUND – EQUITY: Classe A (Privée) & B (Institutionnelle)

au 31.03.2008

Placements en actions internationales, axés sur des sociétés qui ont une approche proactive des questions environnementales et sociales et qui sont leaders dans leur secteur d'activité.

Présentation du Fonds

- Living Planet Fund – Equity est un compartiment du «fonds de fonds» Living Planet Fund. Le Living Planet Fund est un organisme de placement collectif en valeurs mobilières (OPCVM) enregistré au Luxembourg en vertu de la partie I de la loi du 20 décembre 2002 relative aux organismes de placement collectif.
- Le compartiment investit à l'échelle internationale dans des sociétés dont les performances environnementales, sociales et économiques sont supérieures à la moyenne et qui offrent un potentiel de croissance prometteur. L'univers de placement comprend à la fois leaders et innovateurs. Les leaders sont de grandes entreprises affichant les meilleures performances environnementales et/ou sociales dans leur secteur respectif. Les innovateurs sont des entreprises plus petites et plus récentes, dont les produits et services offrent des avantages environnementaux avérés et une grande efficacité en termes d'exploitation des ressources.
- Le portefeuille adopte des pondérations par pays et par secteur proches de celles de l'indice MSCI World et offre une opportunité de diversification par rapport aux fonds en actions mondiales du point de vue de son profil risque/rendement.

Critères de Sélection

Les sociétés susceptibles d'être intégrées dans le compartiment sont évaluées sur la base de critères financiers traditionnels en ce qui concerne leur potentiel économique, ainsi qu'en fonction des quatre séries d'indicateurs suivants:

Politique Environnementale

- Politique environnementale
- Respect de la législation environnementale
- Publication de rapports sur l'impact environnemental
- SGE (Système de gestion de l'environnement)

Processus de Production

Evaluation des processus de production et cycles de vie des produits selon les axes suivants:

- recyclage
- réduction des déchets
- énergie renouvelable
- efficacité énergétique
- gestion de l'eau
- émissions de gaz à effet de serre
- réduction/élimination des POP¹ et des EDC²

Indicateurs Sociaux

- Politique transparente en matière de normes sociales
- Egalité d'accès à l'emploi
- Participation communautaire
- Relations adéquates avec les employés, les fournisseurs et les autres parties prenantes

Certifications et Codes

- Certification à des normes externes telles que:
 - ISO 14001
 - FSC (Forest Stewardship Council)
 - MSC (Marine Stewardship Council)
- OIT (Organisation internationale du travail)
- Codes de bonnes pratiques

Les sociétés les plus performantes («best in class») identifiées par secteur pourront éventuellement être retenues parmi les sociétés composant le Fonds.

Le compartiment n'investira pas dans des actions ou des produits en provenance de sociétés exerçant une activité³ dans les domaines suivants:

- fabrication d'armes et autres produits militaires
- production et transformation du tabac
- fabrication d'alcool
- jeux de hasard
- production d'énergie nucléaire
- ingénierie génétique⁴

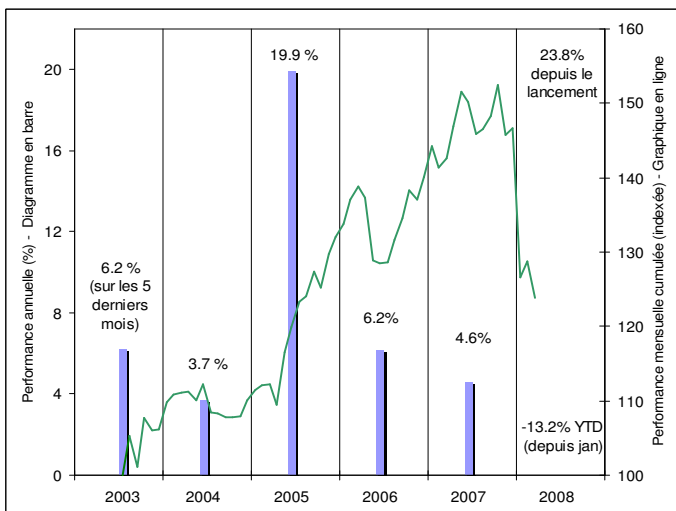
¹ Polluants Organiques Persistants

² Produits Chimiques perturbant le système Endocrinien

³ Si le chiffre d'affaires (CA) découlant de cette activité excède 10% du CA consolidé.

⁴ Sociétés qui utilisent la technologie génétique en milieu environnemental (agriculture).

Performance – Parts de Classe A



Structure du Portefeuille (en %)

Par Pays – Top 10

| | |
|--------------------------|------|
| 1. Etats Unis d'Amérique | 15.5 |
| 2. Allemagne | 13.8 |
| 3. Suisse | 9.6 |
| 4. Canada | 7.8 |
| 5. Danemark | 5.7 |
| 6. Japon | 5.6 |
| 7. Autriche | 5.0 |
| 8. France | 5.0 |
| 9. Royaume Uni | 4.5 |
| 10. Suède | 4.0 |

Par Compagnies – Top 10

| | |
|-------------------------|-----|
| 1. Solarworld | 3.3 |
| 2. IBM | 2.9 |
| 3. Vestas Wind Systems | 2.9 |
| 4. Veolia | 2.7 |
| 5. Q-Cells | 2.7 |
| 6. Gamesa Tecno | 2.6 |
| 7. Gilead Sciences | 2.4 |
| 8. Essilor Intl | 2.3 |
| 9. Novo Nordisk-B | 2.2 |
| 10. CDN Pacific Railway | 2.1 |

Exemples de Leaders

Baxter International
Lindt & Sprüngli
Nokia
SAP
Westpac Banking

Exemples d'Innovateurs

Abengoa
Headwaters
Masterflex
Solarworld
Whole Foods Market

Caractéristiques du Fonds

| | |
|---|--|
| Société de gestion: | Living Planet Fund Management Company S.A. |
| Gestion de portefeuille: | Sarasin Bank & Cie AG |
| Administrateur: | UBS Fund Services (Luxembourg) S.A. |
| Banque dépositaire: | UBS (Luxembourg) S.A. |
| Réviseurs: | PricewaterhouseCoopers, Luxembourg |
| Type de fonds: | ouvert |
| Domicile du fonds: | Luxembourg |
| Cotation en bourse: | Bourse du Luxembourg |
| Date de lancement: | 31.07.2003 |
| Monnaie de compte: | EUR |
| Clôture de l'exercice: | 31 décembre |
| Emission/rachat: | quotidiennement |
| Distribution: | aucune, réinvestissement |
| Redevance globale (all-in fee) par an pour la Classe A: | 2.04% |
| Redevance globale (all-in fee) par an pour la Classe B: | 1.56% |
| Indice de référence (benchmark): | MSCI World |

Références Boursières

| | Classe A | Classe B |
|-----------------------|-----------------------------|-----------------------------|
| Dénomination du titre | Living Planet Fund – Equity | Living Planet Fund – Equity |
| Nom de l'unité | Classe A | Classe B |
| Code ISIN | LU0169371266 | LU0169371779 |
| Bloomberg | LIVPLNA LX | LIVPLNB LX |
| Telekurs | 1611752 LPFUND EQUITY A | 1611753 LPFUND EQUITY B |
| Investissement min. | 500 Euros | 500,000 Euros |

Données Actuelles

Taille du fonds (en millions): 27.61 EUR 43.29 CHF

| | Classe A | | Classe B | |
|----------------------------------|----------|--------|----------|---------|
| | en EUR | en CHF | en EUR | en CHF |
| Valeur liquidative par unité: | 123.79 | 194.11 | 1263.77 | 1981.67 |
| – Plafond des 12 derniers mois: | 152.44 | 239.04 | 1556.04 | 2439.96 |
| – Plancher des 12 derniers mois: | 123.79 | 194.11 | 1263.77 | 1981.67 |

Données Statistiques (depuis le lancement)

| | | |
|---|------|------|
| Bêta: | 0.98 | 0.99 |
| Corrélation: | 0.93 | 0.93 |
| Risque total en % – Fonds: | 11.0 | 11.0 |
| Risque total en % – Indice de réf. (Benchmark): | 10.3 | 10.3 |
| Ratio de Sharpe: | 0.2 | 0.2 |

Contact

e-mail: info@livingplanetfund.com
 Sites Internet: www.livingplanetfund.com
www.livingplanetcompany.com

Documentation

Des copies des règlements du fonds, le prospectus, le prospectus simplifié ainsi que les rapports annuels et semestriels du fonds peuvent être obtenus gratuitement auprès de:
 Living Planet Fund Management Company S.A.
 33A, Avenue J.F. Kennedy
 L – 2010 Luxembourg