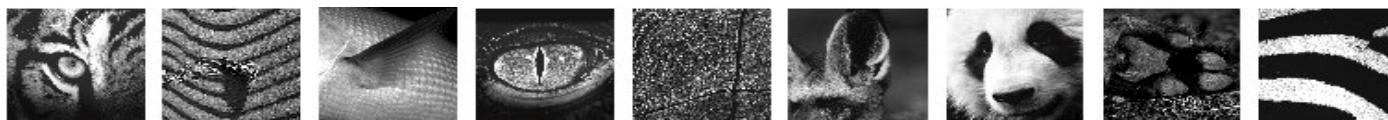




LIVING PLANET FUND



LIVING PLANET FUND – EQUITY: Classe A

au 30 juin 2006

Placements en actions internationales, axés sur des sociétés qui ont une approche proactive des questions environnementales et sociales et qui sont leaders dans leur secteur d'activité

Présentation du fonds

- Living Planet Fund – Equity est un compartiment du « fonds de fonds » Living Planet Fund. Le Living Planet Fund est un organisme de placement collectif en valeurs mobilières (OPCVM) enregistré au Luxembourg en vertu de la partie I de la loi du 20 décembre 2002 relative aux organismes de placement collectif.
- Le compartiment est un fonds d'actions mondiales. Il investit à l'échelle internationale dans des sociétés qui offrent des performances environnementales, sociales et économiques supérieures à la moyenne, mais aussi un potentiel de croissance intéressant. L'univers de placement comprend à la fois des leaders et des innovateurs. Les leaders sont principalement des grandes entreprises qui affichent les meilleures performances environnementales et/ou sociales dans leur secteur respectif. Les innovateurs sont pour l'essentiel des entreprises plus petites et plus récentes, dont les produits et services offrent des avantages environnementaux avérés et une grande efficacité en termes d'exploitation des ressources.
- Le portefeuille adopte des pondérations par pays et par secteur proches de celles de l'indice MSCI World et offre une opportunité de diversification par rapport aux fonds en actions mondiales du point de vue de son profil risque/rendement.

Critères de sélection

Les sociétés susceptibles d'être intégrées dans le compartiment sont évaluées sur la base de critères financiers traditionnels en ce qui concerne leur potentiel économique, ainsi qu'en fonction de quatre séries d'indicateurs. Quelques exemples sont donnés ci-dessous:

Politique environnementale

- Politique environnementale
- Respect de la législation environnementale
- Publication de rapports sur l'impact environnemental
- SGE (Système de gestion de l'environnement)

Indicateurs sociaux

- Politique transparente en matière de normes sociales
- Egalité d'accès à l'emploi
- Participation communautaire
- Relations adéquates avec les employés, les fournisseurs et les autres acteurs

Processus de production

Evaluation des processus de production et des cycles de vie des produits selon les axes suivants:

- recyclage
- réduction des déchets
- énergie renouvelable
- efficacité énergétique
- gestion de l'eau
- émissions de gaz à effet de serre
- réduction/élimination des polluants organiques persistants (POP) et des produits chimiques perturbant le système endocrinien (EDC)

Certifications et codes

- Certification à des normes externes telles que:
 - ISO 14001
 - FSC (Forest Stewardship Council)
 - MSC (Marine Stewardship Council)
 - OIT (Organisation internationale du travail)
- Codes de bonnes pratiques

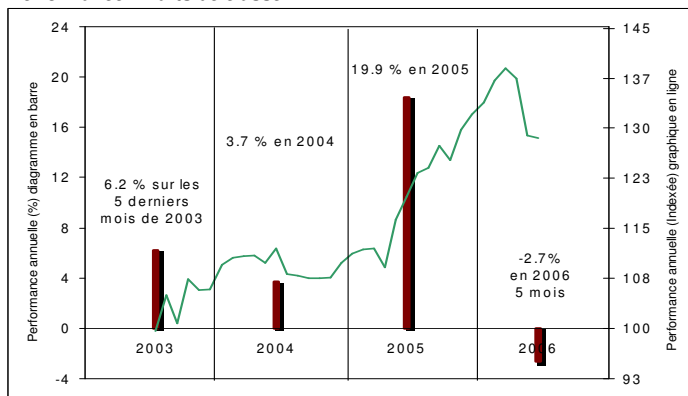
Le compartiment n'investira pas dans des actions ou des produits similaires de sociétés exerçant une activité¹ dans les domaines suivants:

- fabrication d'armes et d'autres produits militaires
- production et transformation du tabac
- fabrication d'alcool
- jeux de hasard
- production d'énergie nucléaire
- ingénierie génétique²

¹Si le chiffre d'affaires découlant de cette activité excède 10 % du chiffre d'affaires consolidé.

²Sociétés qui utilisent la technologie génétique en milieu environnemental, notamment dans l'agriculture.

Performance – Parts de classe A



La performance passée ne constitue pas nécessairement une indication de la performance future. Dans la mesure où la valeur des parts peut fluctuer, aucune garantie ne peut être donnée quant aux rendements futurs.

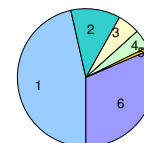
Les parts du fonds de placement mentionné dans cette publication ne peuvent être proposées, vendues ou livrées aux Etats-Unis. Les informations concernant des fonds indiquées sur cette page ne constituent pas une offre. Elles n'ont qu'un but informatif.

Structure du portefeuille (en %)

Par pays

1. Etats-Unis	46.5
2. Royaume-Uni	11.6
3. Japon	5.3
4. Allemagne	4.3
5. Suisse	0.9
6. Autres	31.4

Par pays



Les 10 principales positions en actions

1. Citigroup Inc.	2.9
2. 3M Co.	2.2
3. Vodafone Group Plc.	2.1
4. Bristol Myers Squib	1.8
5. Bank Of America	1.7
6. Royal Bk Scot Grp	1.7
7. Oracle Group	1.7
8. Dell Inc.	1.7
9. Johnson & Johnson	1.6
10. Nokia Oyj	1.6

Exemples d'innovateurs

Abengoa
FuellCell Energy
Gamesa
Go-ahead Group
Headwaters
Mylan Laboratories Inc.
Precious Woods
Solar World AG
Vestas Wind Systems
Zenon Environmental

Caractéristiques du fonds

Gestion de portefeuille:

UBS Global Asset Management

Société de gestion:

Sarasin Bank & Cie AG

Type de fonds:

Living Planet Fund Management Company S.A.

Domicile du fonds:

Luxembourg

Banque dépositaire:

UBS (Luxembourg) S.A.

Date de lancement:

31.07.2003

Monnaie de compte:

EUR

Clôture de l'exercice:

31 décembre

Emission/rachat:

quotidiennement

Distribution:

aucune, réinvestissement

Redevance globale (« all-in fee »):

2,04 % par an

Indice de référence (benchmark):

MSCI World (r)

Données actuelles

Valeur liquidative au 30.06.2006

128.5 EUR

– Plafond des 12 derniers mois

138.8 EUR

– Plancher des 12 derniers mois

123.3 EUR

Données statistiques

Beta

2 ans

Corrélation

0.97

Risque total

0.96

– Fonds

8.8%

– Indice de référence (benchmark)

7.0%

Ratio de Sharpe

0.5 EUR

Représentant en Suisse

Des copies des règlements du fonds, le prospectus, le prospectus simplifié ainsi que les rapports annuels et semestriels du fonds peuvent être obtenus gratuitement auprès du représentant suisse: FIRST INDEPENDENT FUND SERVICES, Stockerstr. 38, CH-8002 Zürich. Agent payeur en Suisse: NPB Private Bank Ltd., Limmatquai 122, CH-8025 Zürich.

Représentants dans d'autres pays

France

Agent de placement: PhiTrust Finance S.A.,
41 rue Boissy d'Anglas, F-75008 Paris, France

Allemagne

Agent de placement: Panda Finanz Service GmbH,
Wiesenau 53, D-60323 Frankfurt am Main, Allemagne

Luxembourg

Agent payeur: UBS (Luxembourg) S.A.,
36–38 Grand Rue, L-1660 Luxembourg

Montant minimum d'investissement: 500 euros

Dénomination du titre: « Living Planet Fund – Equity A »

Code ISIN: LU0169371266

Bloomberg Tickers: LIVPLNA LX

Telekurs: 1611752 LPFUND EQUITY A

E-mail: info@livingplanetfund.com

Sites Internet: www.livingplanetfund.com

www.livingplanetcompany.com



Supporting WWF's conservation work