



LIVING PLANET FUND



LIVING PLANET FUND – EQUITY: Anteilsklassen A & B

31.08.2008

Anlagen in internationale Aktien mit Konzentration auf Unternehmen, die eine engagierte Umwelt- und Sozialpolitik verfolgen und in ihrer Branche führend sind.

Overall Morningstar Rating™
Klasse A: ★★

Fondsportrait

- Living Planet Fund – Equity ist ein Teilfonds des Umbrella-Fonds Living Planet Fund. Der Fonds stellt einen Organismus für gemeinsame Anlagen in Wertpapiere («OGAW») gemäß Teil I des Gesetzes vom 20. Dezember 2002 über Organismen für gemeinsame Anlagen dar.
- Der Teilfonds ist ein globaler Aktienfonds. Er investiert weltweit in Unternehmen, die eine überdurchschnittliche Umwelt-, Sozial- und Wirtschaftsperspektive erreichen und ein vielversprechendes Wachstumspotenzial aufweisen. Das Anlageuniversum umfasst sowohl führende Unternehmen als auch Innovatoren. Führende Unternehmen sind überwiegend grosse Unternehmen, die in ihrem jeweiligen Sektor die beste Umwelt- und / oder Sozialperformance erzielen. Innovatoren sind meist kleine und junge Unternehmen, deren Produkte und Dienstleistungen erwiesene Umweltvorteile und eine hohe Ressourceneffizienz aufweisen.
- Das Portfolio ist sowohl von der Länder- als auch von der Sektorengewichtung (laut MSCI World Index) abhängig und stellt unter Beachtung seines Risiko/Rendite-Profiles eine Diversifikationsmöglichkeit gegenüber globalen Aktienfonds dar.

Anlagepolitik

Unternehmen, die für eine Aufnahme in den Teilfonds in Betracht kommen, werden auf der Basis einer traditionellen Finanzanalyse des wirtschaftlichen Potenzials und anhand von vier Gruppen von Indikatoren untersucht. Es folgen einige Beispiele:

Umweltpolitik

- Umweltpolitik
- Einhaltung von Umweltgesetzen
- Veröffentlichte Umwelterklärungen
- UMS (Umweltmanagementsystem)

Soziale Indikatoren

- Öffentlich transparente Politik zu sozialen Standards
- Gleichberechtigung
- Gemeinnütziges Engagement
- Annehmbares Verhältnis zu Arbeitskräften, Lieferanten und anderen Beteiligten

Produktionsprozesse

Bewertung von Produktionsprozessen und Produktlebenszyklen unter Berücksichtigung von:

- Recycling
- Abfallvermeidung
- erneuerbaren Energien
- Energieeffizienz
- Wassermanagement
- Emission von Treibhausgasen
- Reduzierung/Ausschluss von POPs¹ und EDCs²

Zertifizierungen & Vorschriften

- Externe Zertifizierung gemäss Standards wie:
- ISO 14001
 - FSC (Forest Stewardship Council)
 - MSC (Marine Stewardship Council)
- Praktische Verhaltensregeln der ILO (Internationale Arbeitsorganisation)

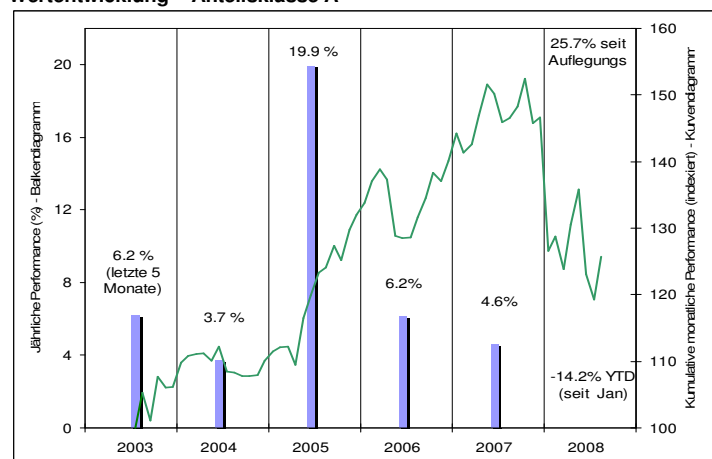
Die Unternehmen, die in ihrer Branche die beste Performance erzielen («Beste ihrer Klasse»), kommen für eine Aufnahme in den Fonds in Betracht.

Der Teilfonds investiert nicht in Aktien oder ähnliche Produkte von Unternehmen, die sich in folgenden Geschäftsbereichen engagieren³:

- Herstellung von Rüstungs- und anderen Militärgütern
- Herstellung und Verarbeitung von Tabak
- Herstellung von Alkoholika
- Glücksspiel
- Erzeugung von Atomenergie
- Gentechnik⁴

1. persistenten Arbeitsorganischen Schadstoffen
2. endokrin wirkenden Substanzen
3. Wobei die Umsätze aus diesen Bereichen 10% der konsolidierten Umsätze übersteigen.
4. Unternehmen, die Gentechnik in der freien Umwelt einsetzen, beispielsweise in der Landwirtschaft.

Wertentwicklung – Anteilsklasse A



Portfoliostruktur (in %)

Top Holdings - Nach Ländern

1. Deutschland	16.1
2. USA	16.0
3. Schweiz	11.5
4. Kanada	8.3
5. Grossbritannien	6.5
6. Dänemark	6.1
7. Österreich	4.6
8. Frankreich	4.1
9. Schweden	3.8
10. Japan	3.7

Top Holdings - Nach Unternehmen

1. Solarworld	3.8
2. Vestas Wind Systems	3.3
3. Q-Cells	2.9
4. CDN Pacific Railway	2.8
5. Gilead Sciences	2.5
6. Gamesa Tecno	2.5
7. IBM	2.5
8. Novo Nordisk-B	2.3
9. ABB	2.2
10. Lindt & Sprüngli	2.2

Beispiele von führenden Unternehmen

Baxter International
Lindt & Sprüngli
Nokia
SAP
Westpac Banking

Beispiele von Innovatoren

Abengoa
Headwaters
Masterflex
Solarworld
Whole Foods Market

Fondsdaten

Fondsleitung:	Living Planet Fund Management Company S.A.
Fondsmanager:	Bank Sarasin & Cie AG
Fondsbuchhaltung:	UBS Fund Services (Luxembourg) S.A.
Depotbank:	UBS (Luxembourg) S.A.
Abschlussprüfer:	PricewaterhouseCoopers, Luxembourg
Fondsart:	offen
Domizil:	Luxembourg
Börsenzulassung:	Luxembourger Börse
Lancierungsdatum:	31 Juli 2003
Währung:	EUR
Geschäftsjahresende:	31. Dezember
Ausgabe/Rücknahme:	täglich
Ausschüttung:	thesaurierend
Allgemeine Servicegebühr – Klasse A:	2.04%
Allgemeine Servicegebühr – Klasse B:	1.56%
Benchmark:	MSCI World

	Klasse A	Klasse B
Wertpapierbezeichnung:	Living Planet Fund – Equity A	Living Planet Fund – Equity B
ISIN N°:	LU0169371266	LU0169371779
Bloomberg:	LIVPLNA LX	LIVPLNB LX
Telekurs:	1611752 LPFUND EQUITY A	1611753 LPFUND EQUITY B
Mindestanlagebetrag:	500 EUR	500'000 EUR

Aktuelle Daten

Fondsvolumen (in Mio.):	28.49 EUR	46.03 CHF
	Klasse A	Klasse B
	in EUR	in CHF
Nettoinventarwert:	125.72	203.09
-Höchstkurs (letzten 12 Monaten):	152.44	246.26
-Tiefstkurs (letzten 12 Monaten):	119.31	192.74
	in EUR	in CHF
	1283.73	2073.79
	1556.04	2513.70
	1218.21	1967.95

Risikokennzahlen (seit Lancierung)

Beta:	1.00	1.00
Korrelation:	0.94	0.94
Gesamtrisiko in %– Fonds:	12.0	12.0
Gesamtrisiko in %– Benchmark:	11.4	11.4
Sharpe Ratio (Risikoloser Zinssatz):	0.2	0.2

Publikationen

Kopien des Fondsreglements, des Prospekts, des vereinfachten Prospekts sowie der Jahres- und Halbjahresberichte des Fonds können kostenlos bei folgender Adresse bezogen werden:

Living Planet Fund Management Company S.A.
33A, Avenue J.F. Kennedy
L – 2010 Luxembourg

Kontakt

E-mail: info@livingplanetfund.com
Websites: www.livingplanetfund.com
www.livingplanetcompany.com

Die Performance in der Vergangenheit lässt nicht unbedingt Rückschlüsse auf die zukünftige Performance zu. Da der Wert der Anteile Schwankungen unterworfen sein kann, ist es nicht möglich, zukünftige Renditen zu garantieren. Anteile des in dieser Veröffentlichung genannten Investmentfonds sind nicht zum Angebot, Verkauf oder zur Verbreitung in den USA zugelassen. Die auf dieser Seite dargestellten Informationen über den Fonds stellen kein Angebot dar. Sie dienen lediglich der Information.